

# Flaschenreinigungsmaschinen aus Gera. Wegweisende Technik für anspruchsvolle Aufgaben!

Die Flaschenreinigungsmaschinen der Baureihe ARCADE GEK sind innerhalb einer kompletten Typenfamilie für den unteren Leistungsbereich von 3.000 – 18.000 FI/h ausgelegt.

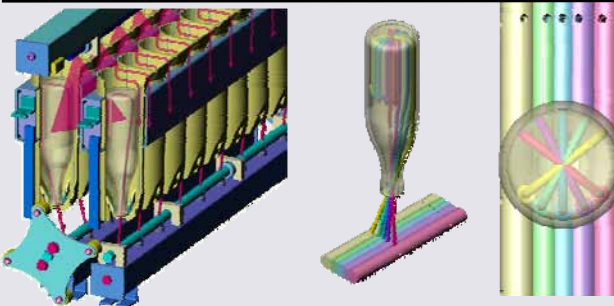
Optimale Dimensionierung und ein hoher Edelstahlanteil garantieren langfristig einen hohen Gebrauchswert. Das solide Preis-Leistungsverhältnis wird durch namhafte Institute in Bezug auf sparsamsten Umgang mit Wasser, niedrigen Wärmebedarf und geringe Laugenverschleppung bestätigt. Damit wird auch diese Baureihe den hohen Anforderungen der Getränkeindustrie sowohl aus ökonomischer als auch aus ökologischer Sicht gerecht.



Der Flaschenaus Schub mit Fingersystem.

Die Flaschen werden in der Zelle abgeholt – Fallhöhe „Null“!

Überschieben mit parallel geführtem Ausschubtisch gewährleistet hohe Standsicherheit der Flaschen!



Selbstreinigende Drehrohrspritzsysteme für die Innen- und Außenreinigung der Flaschen erhöhen die Zuverlässigkeit und senken den Wartungsaufwand! Die Kombination aus Schrägspritzung mit der konventionellen geraden Drehrohrspritzung sichert eine allseitige Ausspülung der Flaschen.



Flascheneinschub mittels Einfingersystem auf einer Kurbelschwinge.

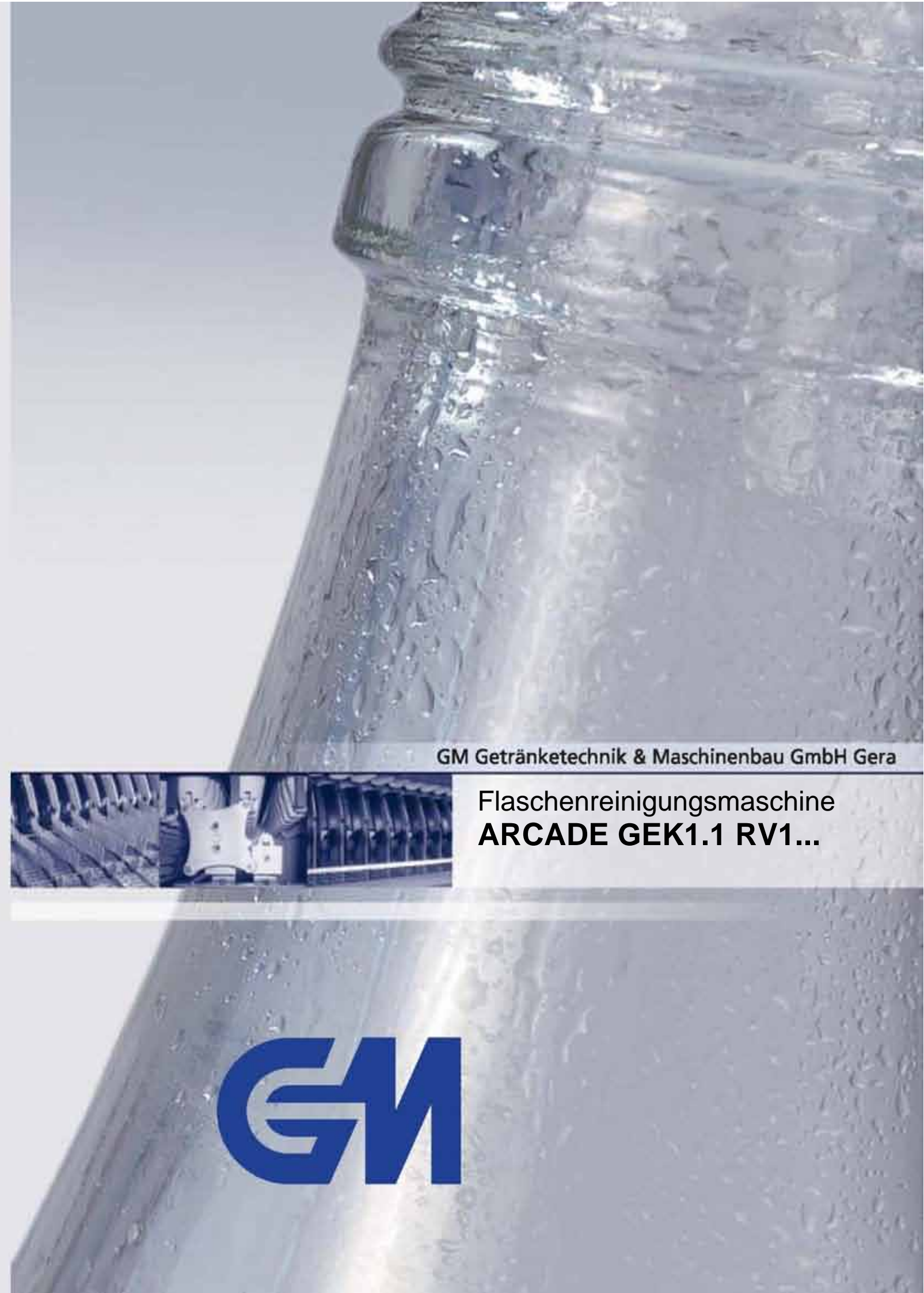
Durch drehbare Lagerung der Finger wird eine verschleißarme Einzelfingerabschaltung realisiert. Ein vollständiger Aufbau in Edelstahl stellt eine lange Nutzungsdauer bei niedrigem Wartungsaufwand sicher!



GEK1.1\_k\_d



**GM Getränketechnik & Maschinenbau GmbH Gera**  
Salzstraße 11, D-07551 Gera  
Tel.: +49(0)3 65 / 73 47-0 · Fax: +49(0)3 65 / 73 47-290  
Internet: [www.gm-gera.de](http://www.gm-gera.de) · e-mail: [info@gm-gera.de](mailto:info@gm-gera.de)



GM Getränketechnik & Maschinenbau GmbH Gera

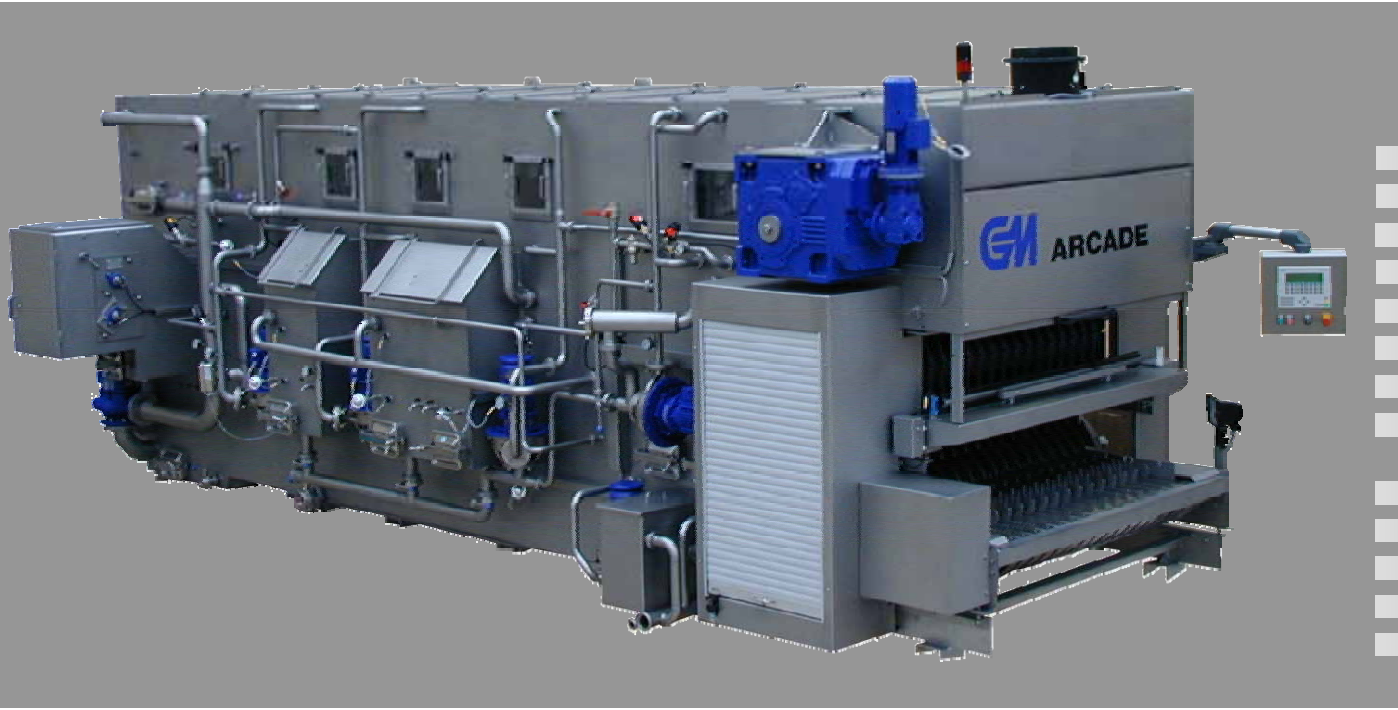


**Flaschenreinigungsmaschine  
ARCADE GEK1.1 RV1...**



# FLASCHEINREINIGUNGSMASCHINE ARCADE GEK1.1 RV1 ...

Bei der Flaschenreinigungsmaschine ARCADE GEK gehören u.a. folgende wesentliche Ausstattungsmerkmale zur Serienausstattung:



- Maschinengehäuse in einteiliger Blockausführung, komplett aus Edelstahl
- Flascheneinschub mit Einfingersystem und Einzelfingerabschaltung
- Restenleerung mit Impulsspülung und separater Schwadenabsaugung
- Heizung mittels Rohrbündel-Wärmetauscher in V4A, einschließlich Regelung
- selbstreinigende GM-Drehrohr-Innenspritzung als Schräg- und Geradspritzung
- Flaschenauswurf mittels Einfingersystem - Fallhöhe 0!
- Schutzverkleidung am Auswurf, manuell
- Einzelwellenantriebe für Hauptantriebe (2x), Einschub und Auswurf durch Synchronlaufsteuerung geregelt – keine Ketten, keine Kardanwellen!
- halbautomatische Kopfteilreinigung bzw. -desinfektion mittels Ansatzlösung aus Kaltwasserbehälter
- Schaltschrank aus Edelstahl, an der Maschine montiert
- Steuerung mit SIMATIC S7; Anzeige aller Temperaturen und Betriebszustände an frontseitigem Bedienpult (Touchpanel)
- Telefonfernwartung über Modem
- Automatische Betriebsvorbereitung, wie Befüllen und Aufheizen der Bäder über Schaltuhr

Auf Wunsch können folgende bewährte Zusatzausrüstungen bzw. Sonderausführungen vorgesehen werden:

- Isolation im Bereich der Heißlauge mittels Styrodur und Edelstahlabdeckung
- verstärkte Hochdruck-Vorspritzung mit automatischem Siebbandauswurf
- vollautomatische Maschineninnenreinigung in der Wasserzone, Vorweiche und Lauge 2
- vollautomatische Laugensedimentation zur Erhöhung der Laugenstandzeit
- Heißabgang; Frischwasseranwärmung und Wärmerückgewinnung mit Plattenwärmetauscher
- automatische Laugendosierung mit Leitwertmessung
- leitwertgesteuerte Verwässerung der Lauge 2

Die Gehäusemaße können entsprechend der baulichen Erfordernisse angepasst werden:

- Gehäusebreite von 1.200 bis 3.180 mm
- Rastermaß 220 mm
- gespiegelte bzw. teilgespiegelte Ausführung möglich

